

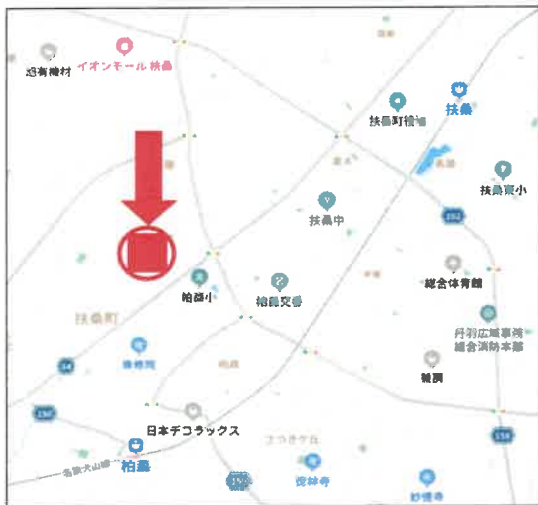
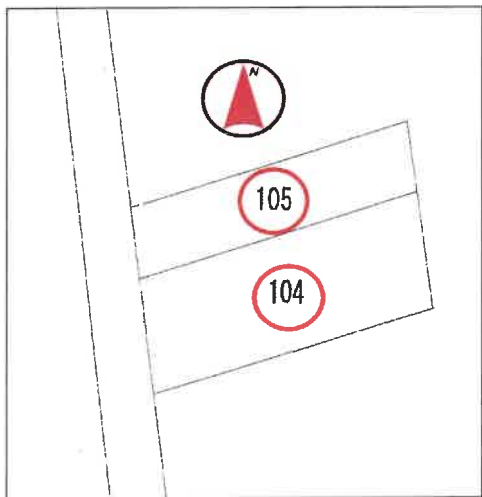
売土地 扶桑町

89.54坪 価格 1,790 万円

坪単価 約20万

斎藤宮添

★80坪以上の土地!
★駅徒歩圏内 2駅利用可!
★保育園,小中学校徒歩圏内!
柏森小学校・扶桑中学校区



所在地	丹羽郡扶桑町大字斎藤字宮添104, 105番
交通	名鉄犬山線 「柏森」 駅 徒歩 20分 名鉄犬山線 「扶桑」 駅 徒歩 14分

土地面積	296㎡(89.54坪)		
ほかに私道面積	-		
土地権利	所有権	地目	雑種地
都市計画	市街化区域		
用途地域	第二種住居地域		
建ぺい率	60%	容積率	200%
他の法令上の制限	22条区域		
引渡条件	現状渡し		
現況	貸駐車場	引渡日	相談
接道状況 (角地・間口)	西側幅員約4.6mの公道に間口約12.8m接面		
設備	電気・上水道・下水道・プロパンガス		
備考	※104番:186㎡(56.27坪) 105番:110㎡(33.27坪) ※雨水は道路横断排水となります。承認工事が必要 ※下水道受益者負担金は納付済み ※店舗、事務所も建築可能です ●斎藤保育園・・・・・・約520m 7分 ●柏森小学校・・・・・・約640m 8分 ●扶桑中学校・・・・・・約280m 4分 ●平和堂 扶桑店・・・・・・約680m 9分		

※図面と現状が相違する場合は現状優先とします。



愛知県知事免許(6)第18672号

大藪建設株式会社

〒480-0104 愛知県丹羽郡扶桑町大字斎藤字東屋敷6番地
 【TEL】0587-93-2631
 【FAX】0587-93-5273
 【URL】http://www.oyabukensetsu.com
 【E-mail】info@oyabukensetsu.com

■取引態様 専任媒介
 ■情報公開日 令和6年6月
 ■担当者 大藪

